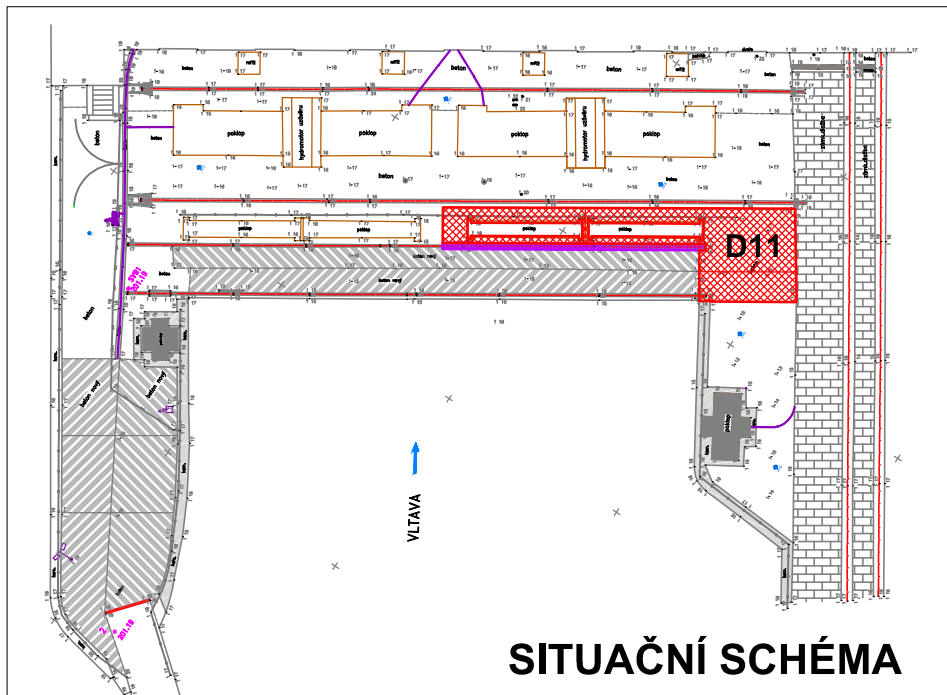
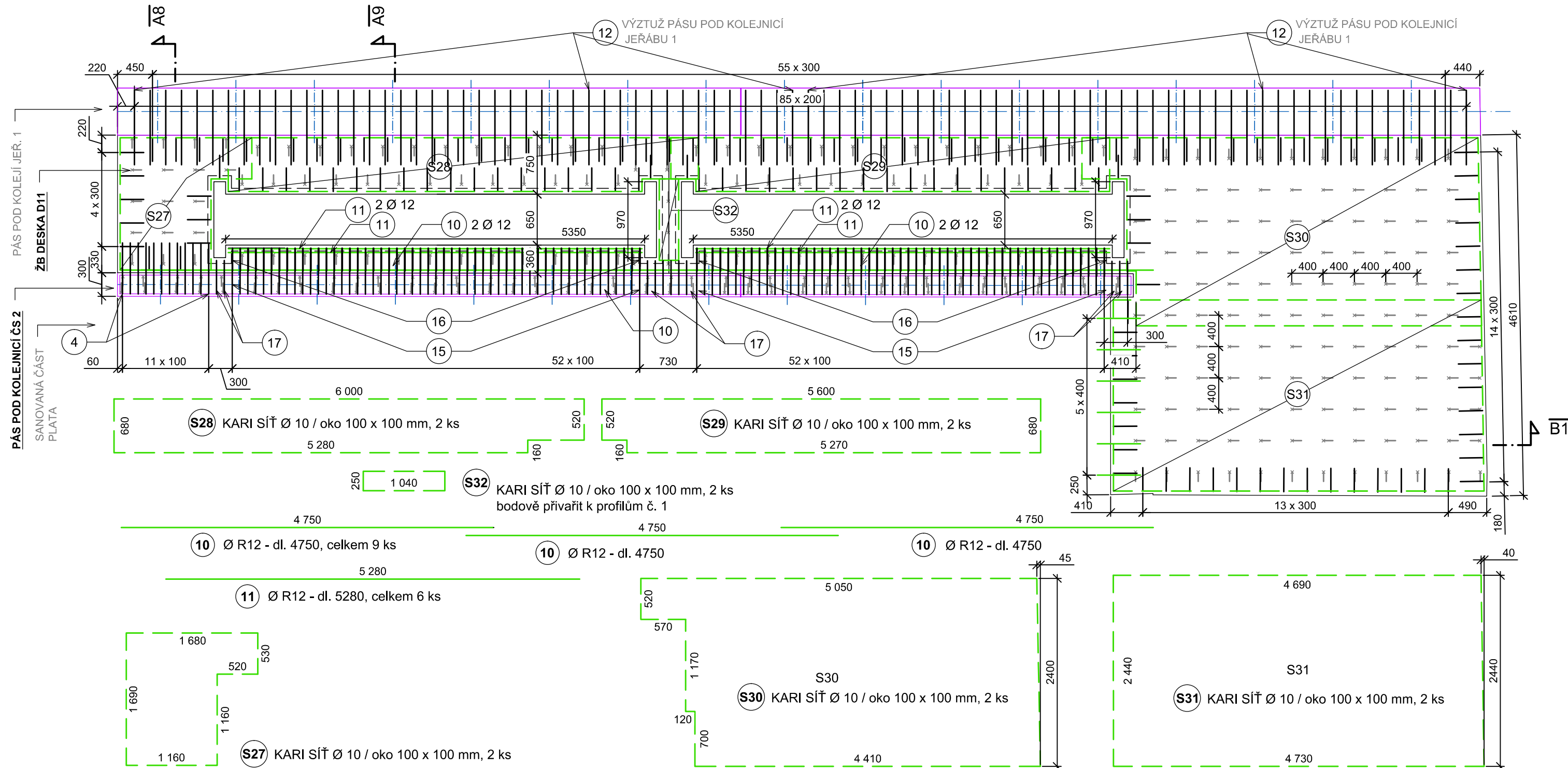


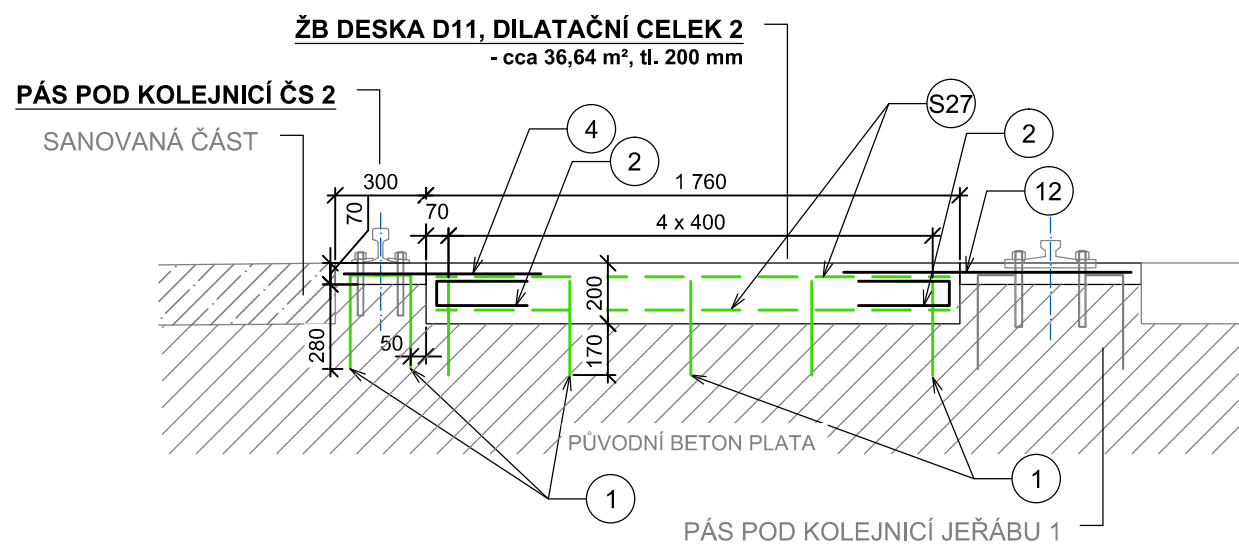
VD VRANÉ - OPRAVA POCHOZÍCH BETONOVÝCH PLOCH  
2. ETAPA - ŽB DESKA D11, PÁS POD KOLEJNICÍ ČS 2

ŽB DESKA D11, PÁS POD KOLEJNICÍ ČS 2

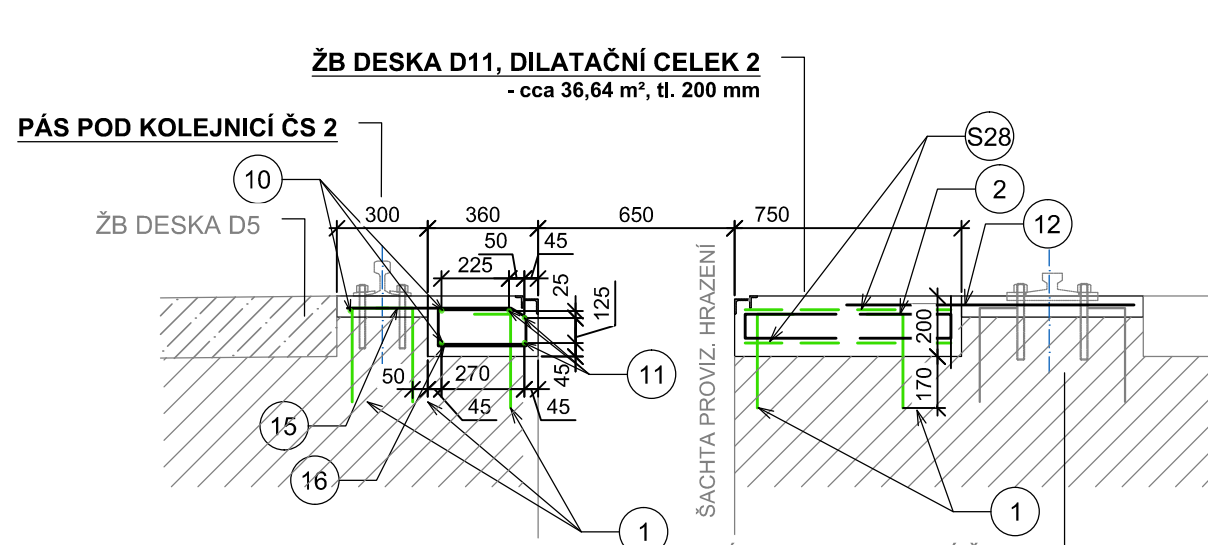
PŮDORYS měř. 1:50



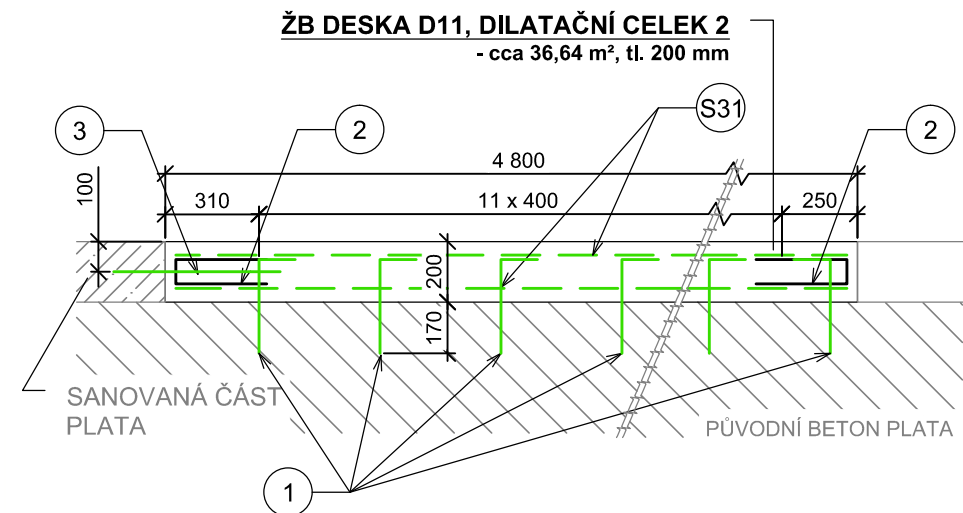
PŘÍČNÝ ŘEZ A8-A8 měř. 1:25



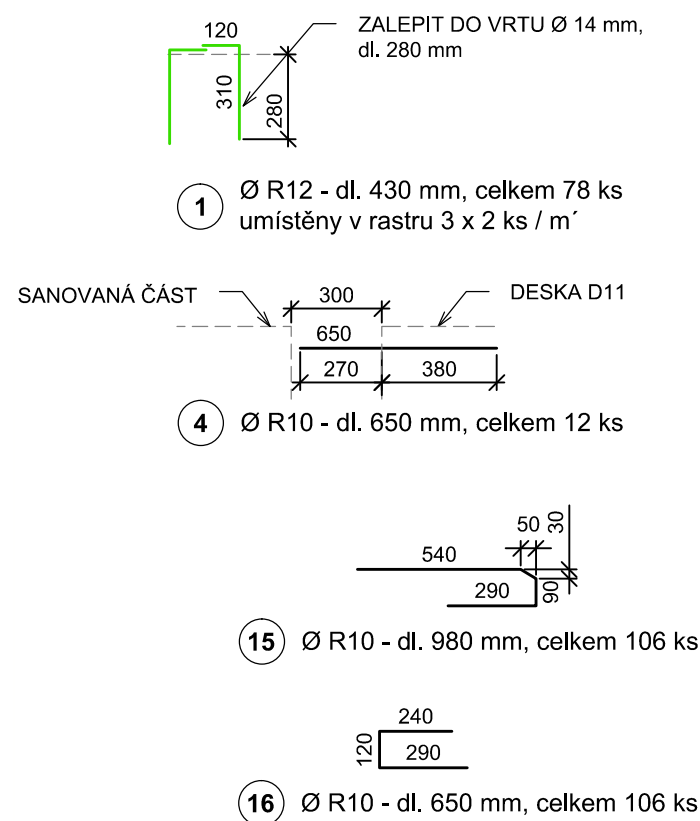
PŘÍČNÝ ŘEZ A9A9 měř. 1:25



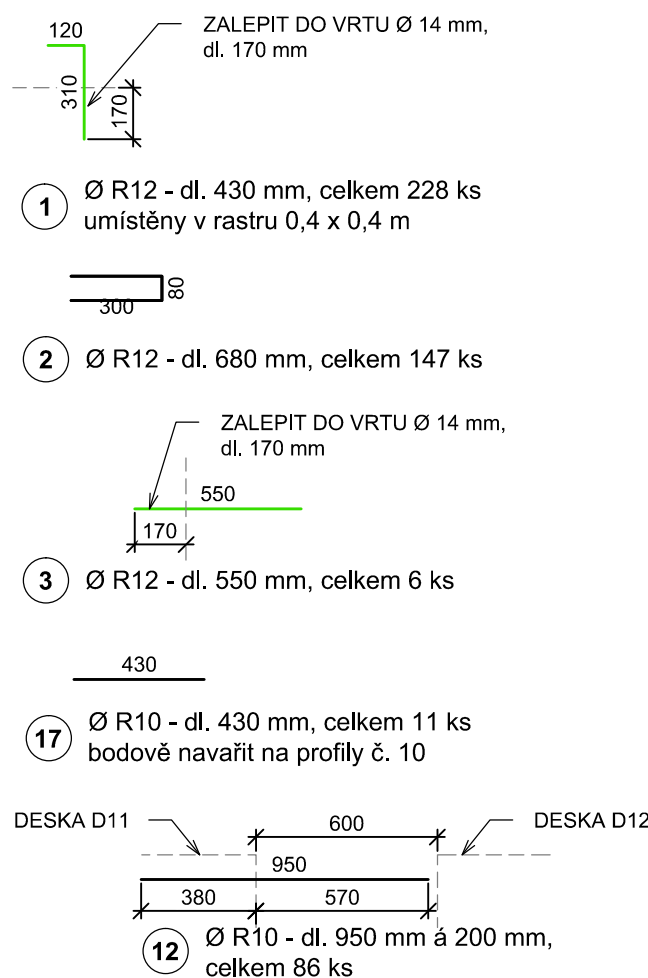
PŘÍČNÝ ŘEZ B1-B1 měř. 1:25



PÁS POD KOLEJÍ ČS 2



ŽB DESKA D11




SPECIFIKACE VÝZTUŽE								
ČÍSLO	Ø	DĚLKA (m)	PLOCHA (m²)	KUSŮ CELKEM	DĚLKA ØR16 CELKEM (m)	DĚLKA ØR12 CELKEM (m)	DĚLKA ØR10 CELKEM (m)	SÍŤ CELKEM (m²)
1	R 12	0,43		306		131,58		
2	R 12	0,68		147		99,96		
3	R 12	0,55		6		3,30		
4	R 10	0,65		12			7,80	
10	R 12	4,75		9		42,75		
11	R 12	5,28		6		31,68		
12	R 10	0,95		86			81,70	
15	R 10	0,98		106			103,88	
16	R 10	0,65		106			68,90	
17	R 10	0,43		11			4,73	
S27	KARI 10 mm - 100 / 100		2,23	2				4,46
S28	KARI 10 mm - 100 / 100		4,00	2				8,00
S29	KARI 10 mm - 100 / 100		3,78	2				7,56
S30	KARI 10 mm - 100 / 100		11,03	2				22,06
S31	KARI 10 mm - 100 / 100		11,50	2				23,00
S32	KARI 10 mm - 100 / 100		0,26	2				0,52
CELKEM				m (m²)		309,27	89,50	65,60*
				kg/m (kg/m²)	1,58	0,89	0,62	12,35
				kg		274,63	55,22	810,16
				kg	1140			

\* PLATÍ PRO KARI SÍŤ 6 x 2,4 m, VČETNĚ PŘESAŮ

BETON - C 30/37 XF4 XC4 XA1  
- max. průsak vody 50 mm dle ČSN EN 12 390 - 8

VÝZTUŽ - KARI Ø 10 mm, oko 100 x 100 mm  
- OCEL B 500B  
- minimální krytí výztuže 35 mm  
- minimální přesah sítě 300 mm  
- minimální přesah prutů 350 mm  
- profil č. 17 bodově navařit na profily č. 10  
- KARI síť č. 32 bodově navařit na profily č. 1

KOTVY PRO SPOJENÍ NOVÉ ŽB DESKY S PŮVODNÍ KONSTRUKCÍ  
- profil č.1 v rámci ŽB desek zalepít do vrtu Ø 14 mm dl. 170 mm  
v půdorysném rastru 400 x 400 mm  
- profil č.1 v rámci pásů pod koleje navařit do vrtu Ø 14 mm dl. 280 mm  
v půdorysném rastru 2 x 3 ks / m²  
- profil č.3 zalepít do vodorovného vrtu Ø 14 mm dl. 170 mm  
v osové vzdálenosti á 400 mm  
- lepicí hmota na bázi epoxidové pryskyřice (např. HIT-RE 500)

VEDOUČÍ PROJEKCE		VYPRACOVAL		KRESLIL	KONTROLOVAL	 <b>VODNÍ CESTY a.s.</b> <small>projektová a inženýrská činnost</small>	
ING. P. KLIMEŠ		ING. A. KLIMUŠKINOVÁ <i>Klimeš</i>			ING. P. KLIMEŠ		
MÍSTO	k.ú. Vrané nad Vltavou		INVESTOR	POVODÍ VLTAVY, s.p.			
KRAJ	STŘEDOČESKÝ						
<b>VD Vrané - oprava pochozích betonových ploch v prostoru čistícího stroje</b>						SMLOUVA	VC-13/17
						ČÍSLO ZAKÁZKY	P-20/17
						FORMAT	6 x A4
						DATUM	SRPEN 2017
						STUPEŇ	DPS
MĚŘÍTKO	VÝKRES					ČÍSLO VÝKRESU	
1:50 1:25	<b>VÝKRES VÝZTUŽE, ŽB DESKA D11, PÁS POD KOLEJNICÍ ČS 2 - PŮDORYS, ŘEZY</b>					<b>D.3.3.1</b>	